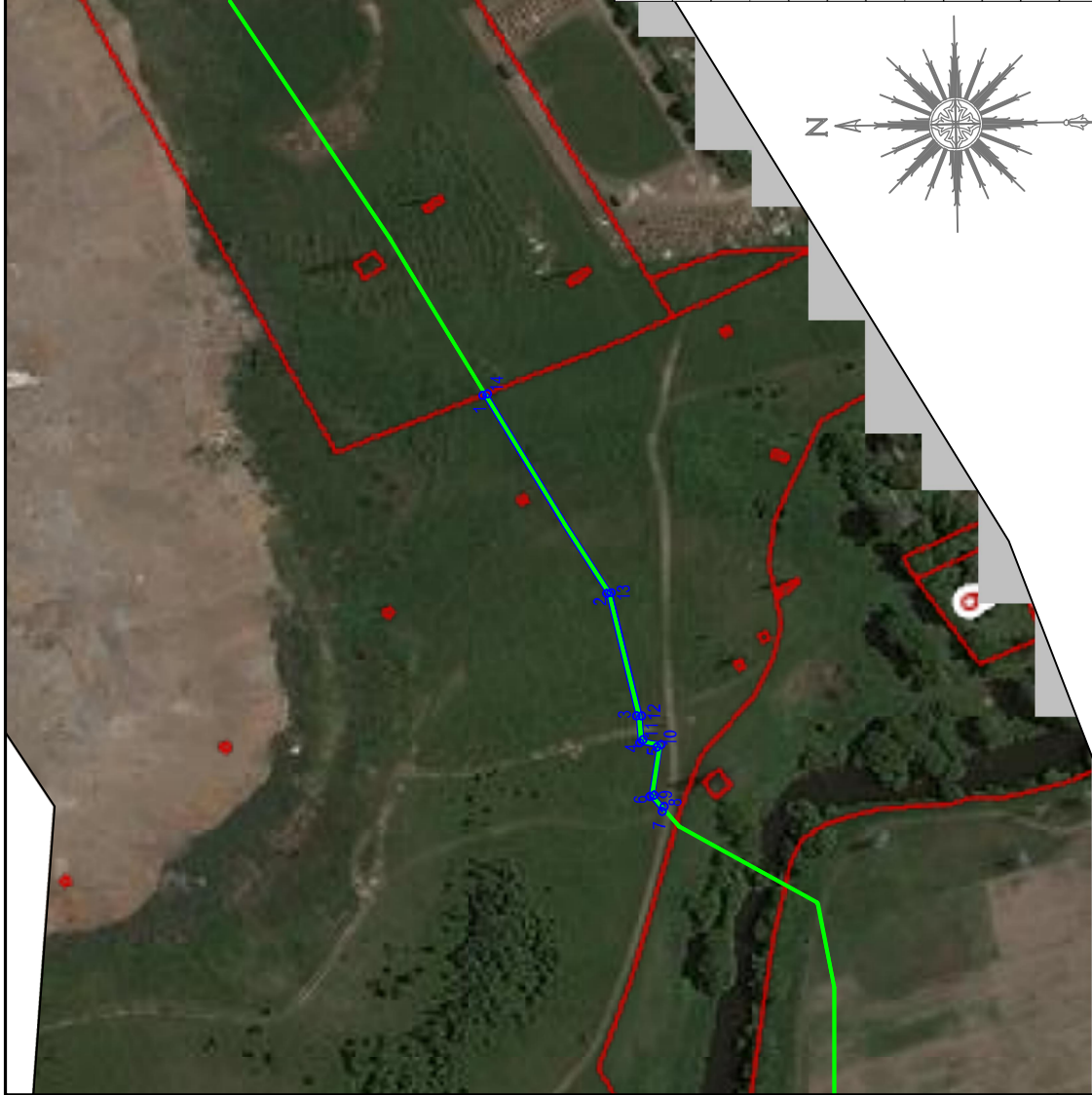


СХЕМА РАСПОЛОЖЕНИЯ ГРАНИЦ ПУБЛИЧНОГО СЕРВИТУТА НА КАДАСТРОВИМ ПЛАНЕ ТЕРРИТОРИИ

Местоположение: Московская область, Домодедовский район, вблизи г. Домодедово
 Публичный сервитут для использования земельных участков и земель в целях размещения линейного объекта: кабельные линии 10 кВ
 Кадастровые номера земельных участков, в отношении которых устанавливается публичный сервитут:
 50:28:0050104:30 на площади 366 кв.м.

Система координат: МСК-50, зона 2



Земельные участки по данным ЕГРН

10 кВ электроснабжение

Проектные границы публичного сервитута
 1. Характерная точка публичного сервитута

Обозначение характерных точек	X	Y	Метод определения координат характерной точки	Средняя квадратичная погрешность положений характерной точки М, м	Описание обозначения точки на местности (при наличии)
1	2201829.24	435428.46	Метод спутниковых геодезических определений	0,1	-
2	2201753.13	435380.90	Метод спутниковых геодезических определений	0,1	-
3	2201706.04	435369.29	Метод спутниковых геодезических определений	0,1	-
4	2201695.92	435368.20	Метод спутниковых геодезических определений	0,1	-
5	2201694.33	435361.57	Метод спутниковых геодезических определений	0,1	-
6	2201675.78	435364.42	Метод спутниковых геодезических определений	0,1	-
7	2201669.61	435359.55	Метод спутниковых геодезических определений	0,1	-
8	2201671.48	435358.80	Метод спутниковых геодезических определений	0,1	-
9	2201675.55	435362.64	Метод спутниковых геодезических определений	0,1	-
10	2201695.18	435359.94	Метод спутниковых геодезических определений	0,1	-
11	2201697.14	435366.84	Метод спутниковых геодезических определений	0,1	-
12	2201706.17	435367.49	Метод спутниковых геодезических определений	0,1	-
13	2201753.57	435379.15	Метод спутниковых геодезических определений	0,1	-
14	2201829.89	435426.75	Метод спутниковых геодезических определений	0,1	-

Шифр

Строительство РП-10 кВ (12 меев), КЛ-10 кВ от 2-х проект. яч. РУ-10 кВ ПС № 509 "Пихра" до 1-й и 2-й с/ш. РУ-10 кВ нов. РП-10 кВ, 4 узла учета, в т.ч. ПИР, МО, г. Домодедово, 50:28:0050209:111ИА-21-302-6766(415219) для нужд ЮЭС - филиала ПАО «Россети Московский регион»

Изм.	Коп.уч.	Лист	№ док	Подпись	Дата
	Разработал:	Никифоров		<i>Н. Никифоров</i>	10.21
	Проверил:	Перевозчикова		<i>Е. Перевозчикова</i>	10.21
	Н.контр.	Никифоров		<i>Н. Никифоров</i>	10.21
	ГИП	Тулеско		<i>Т. Тулеско</i>	10.21

Кабельные линии на напряжении 10 кВ

Ситуационный план М1:1000

ООО "Прогресс"